



ИНВЕСТИЦИОННЫЙ ПАСПОРТ КАМЕШКИРСКОГО РАЙОНА

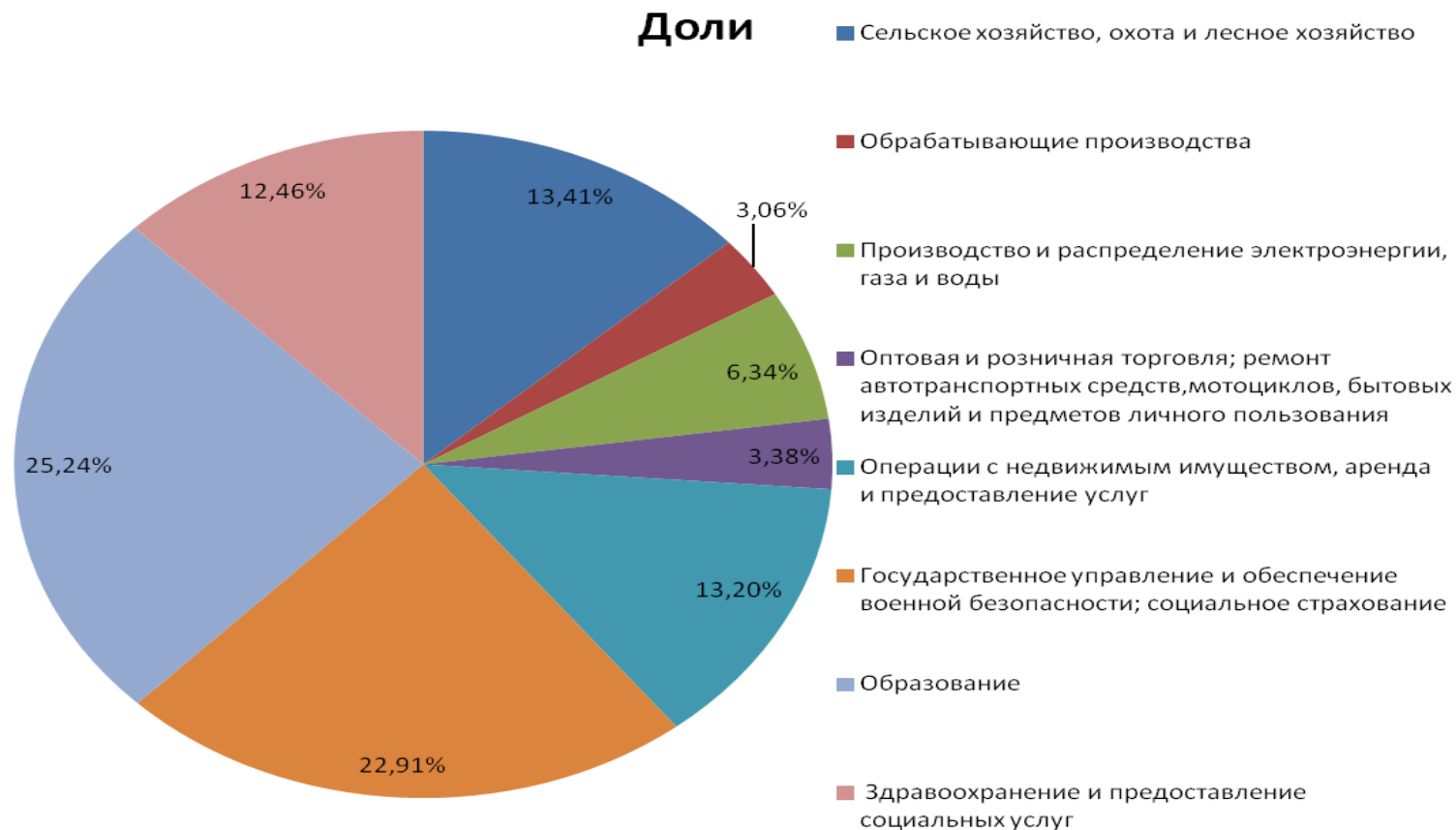


январь 2018 г.





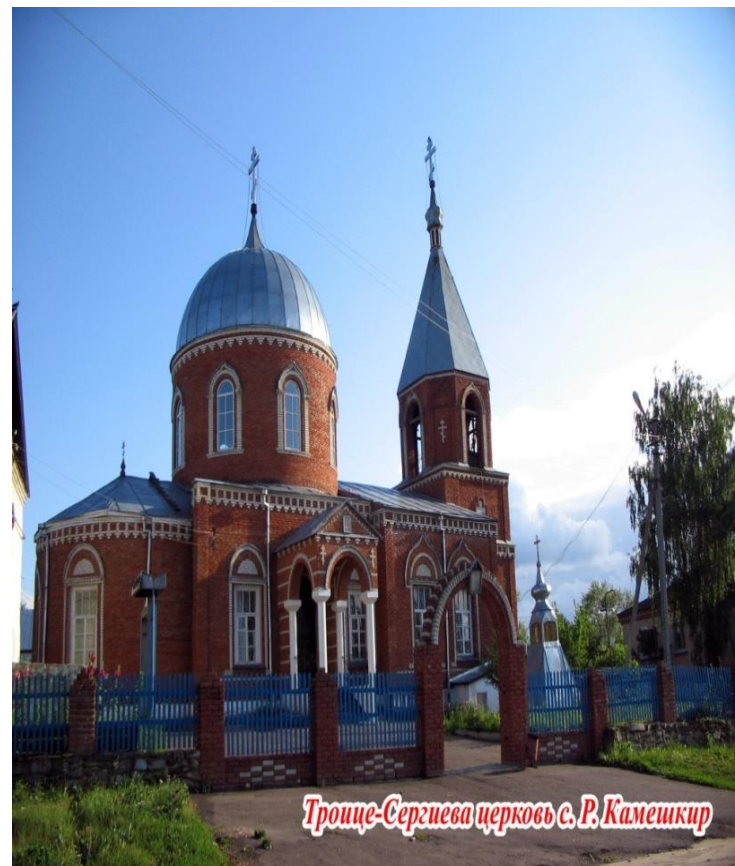
• Структура отраслей экономики Камешкирского района





Общие сведения о районе

- * Занимает юго-восточную часть области
- * Площадь территории района:
127 тыс. кв. км
- * Сеть автомобильных дорог включает в себя трассы регионального и местного значения.
- * Район находится в **42 км** от железнодорожной станции Чаадаевка, в **110 км** от областного центра
- * Общая протяженность автомобильных дорог – **217 км**
- * Расстояние до соседних регионов России составляет: г. Саратов – **220 км.**, г. Самара – **392 км.**
- * Число населенных пунктов района: **28**

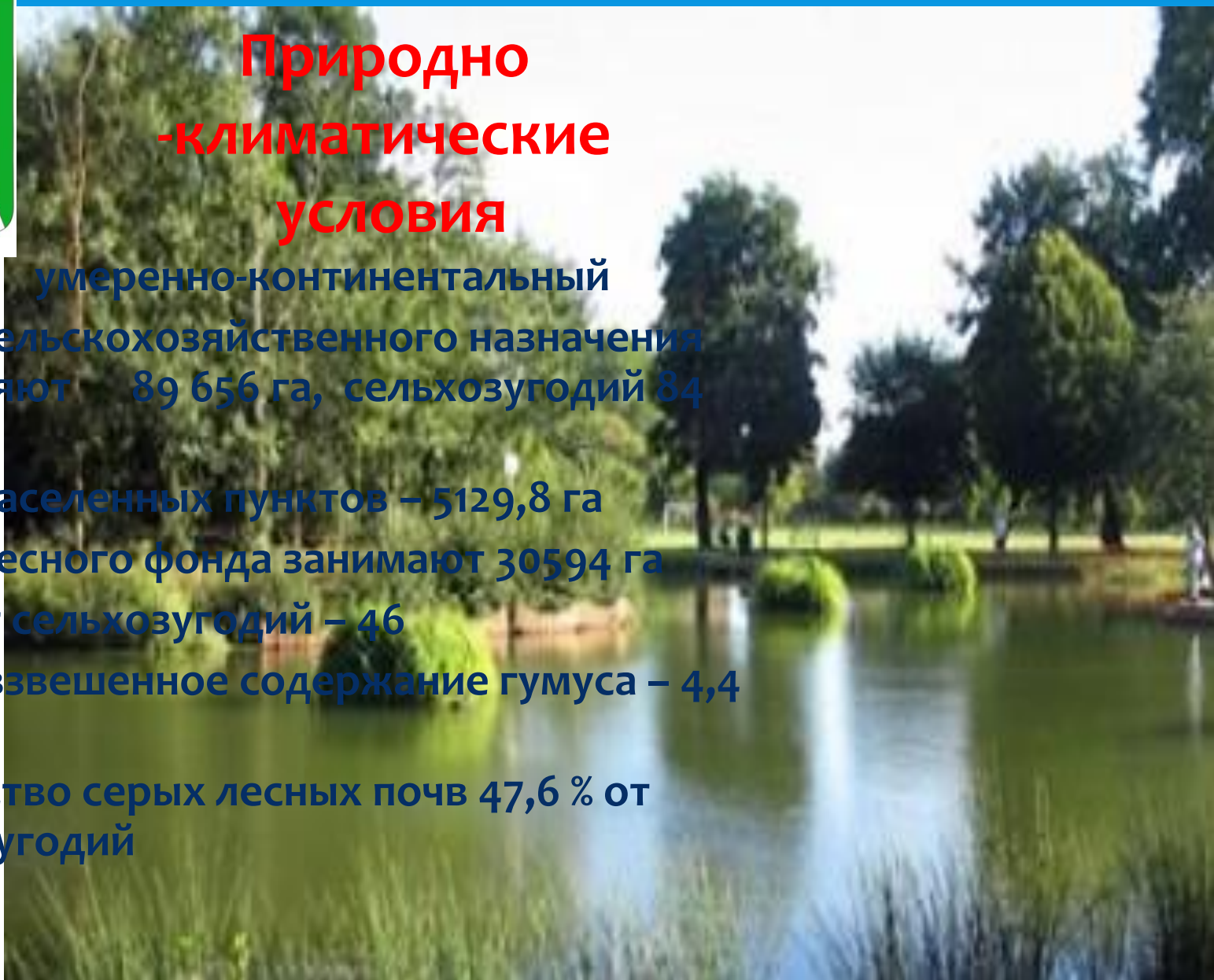


Троице-Сергиева церковь с. Р. Камешкир



Природно -климатические условия

- * Климат умеренно-континентальный
- * Земли сельскохозяйственного назначения составляют 89 656 га, сельхозугодий 84 877 га
- * Земли населенных пунктов – 5129,8 га
- * Земли лесного фонда занимают 30594 га
- * Бонитет сельхозугодий – 46
- * Средневзвешенное содержание гумуса – 4,4 %
- * Количество серых лесных почв 47,6 % от сельхозугодий





Ресурсно-сырьевой потенциал



- * Инвестиционную привлекательность района обеспечивают разведанные **запасы нефти**
- * Запасы полезных ископаемых (**глина, песок, бутовый камень**) расположены в непосредственной близости от автомобильных дорог
- * На территории района расположено месторождение **тугоплавких глин**
- * В районе действуют 2 строительные организации - **ООО «Надежда»** и **ООО «Камешкиравтодорсервис»**



ООО «Регистрстройнаб»



ООО «Надежда»

Имущественный комплекс
ООО «Надежда» имеет
свободные промышленные
площади, которые могут быть
использованы при
изготовлении комплектов
полносборных жилых домов,
отделочных строительных
материалов, сантехники,
столовой посуды,
декоративных изделий





Инженерная инфраструктура и коммуникации

- * Протяженность электросетей – 620 км
- * Протяженность сетей газопровода составляет 180 км, в том числе газопроводов высокого давления -120 км., низкого давления – 60 км.
- * Общее количество скважин - 51 шт., протяженность основных водопроводных сетей составляет 178,7 км, количество водонапорных башен – 45 шт., шахтных колодцев – 10 шт., 2 резервуара накопителя для чистой воды общим объемом – 500 м куб., две канализационные сети и 1 канализационная насосная станция.





Инженерная инфраструктура и коммуникации

Основной оператор, предоставляющий услуги местной и внутризоновой телефонной связи, - Пензенский филиал «Ростелеком»

- * Доля телефонизированных населенных пунктов составляет 100%. В районе к сети Интернет подключены 1248 абонентов.
- * Развивается рынок услуг сотовой связи (ЗАО «Пенза-GSM», ОАО «МСС-Поволжье» («МегаФон»), («БиЛайн»), ОАО «Мобильные Телесистемы» МР «Поволжье» базовые станции связи МТС).
- * Основным оператором почтовой связи является ФГУП «Почта России» (УФПС Пензенской области - филиал ФГУП «Почта России»).
- * В отделении федеральной почтовой связи установлено 9 пунктов коллективного доступа к сети Интернет.





Общественная инфраструктура

- * 2 - дошкольных образовательных учреждений;(МБДОУ д/с№1 с. Русский Камешкир, МБДОУ д/с№2 с. Русский Камешкир).
- * 3 – филиала ДОУ(Большеумышский филиал МБДОУ д/с№1 с. Русский Камешкир, Новошаткинский филиал МБДОУ д/с№2 с. Русский Камешкир, Старочирчимский филиал МБДОУ д/с №2 с. Русский Камешкир).
- * 2 - средние общеобразовательные школы;(МБОУ СОШ с. Р. Камешкир, МБОУ СОШ с. Ст. Чирчим)
- * 2 - основные общеобразовательные школы;(МБОУ ООШ с. Н. Шаткино, МБОУ ООШ с. Б.Умыс).
- * 7 – филиалов (МБОУ ООШ с. Пестровка, Лапшовский филиал МБОУ СОШ с. Русский Камешкир,Кулясовский филиал МБОУ СОШ с. Р. Камешкир, Дубровский филиал МБОУ СОШ с. Р. Камешкир, Чумаевский филиал МБОУ СОШ с. Ст.Чирчим, Бегучевский филиал МБОУ ООШ с. Пестровка);
- * 2 - учреждения дополнительного образования детей(МБУ ДЮСШ Камешкирского района, МБУ ЦДО с. Р. Камешкир).





Общественная инфраструктура

- * Участковая больница ГБУЗ Кузнецкая межрайонная больница, Старочирчимская амбулатория, Чумаевская амбулатория, бригада скорой помощи, 18 фельдшерско-акушерских пунктов.
- * Центр социального обслуживания населения с 4 отделениями социальной помощи на дому
- * Пестровский дом-интернат для престарелых и инвалидов
- * Ветеранский клуб «Исток»
- * Районный дом культуры, музыкальная школа, 12 библиотек, 6 социокультурных центров
- * Клуб «Комсомолец» с теннисным кортом
- * ФОК «Маяк»



Центральная районная больница



Общественная инфраструктура

- * 82 торговые точки, реализующие товары первой необходимости





Финансовая инфраструктура

- * Дополнительный офис Кузнецкого ОСБ
с.Р.Камешкир

- * Страховые компании:

 - ООО «Росгосстрах»

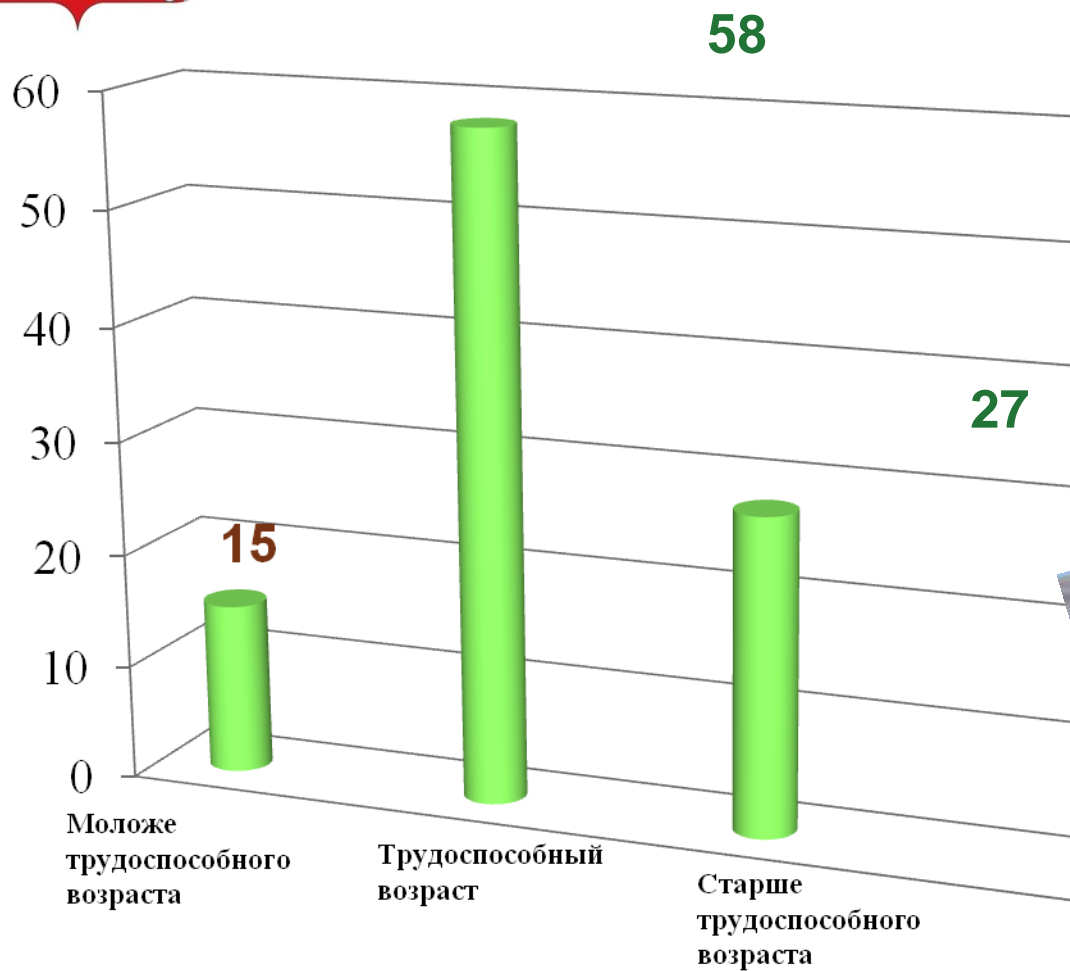
 - ООО «МАКС – М»

 - ОАО «Страховая группа МСК»





Доля лиц трудоспособного возраста в общей численности населения, %





Половозрастная структура населения, %



дети и
подростки
15%

женщины
46%

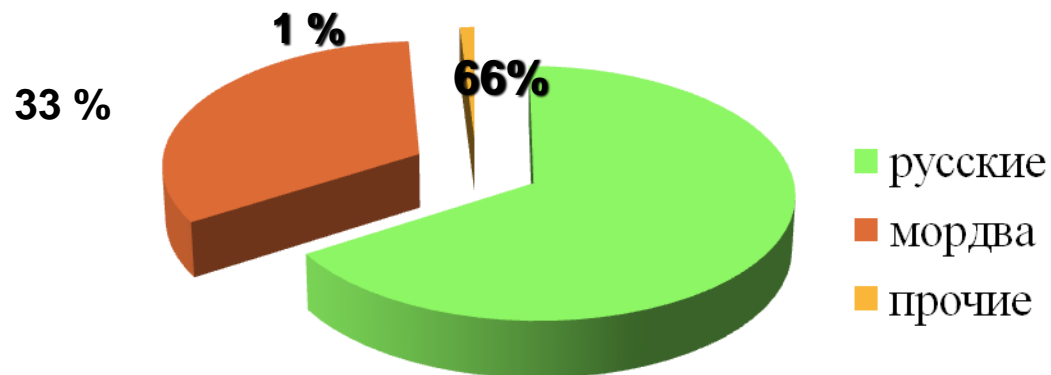




Демографическая ситуация

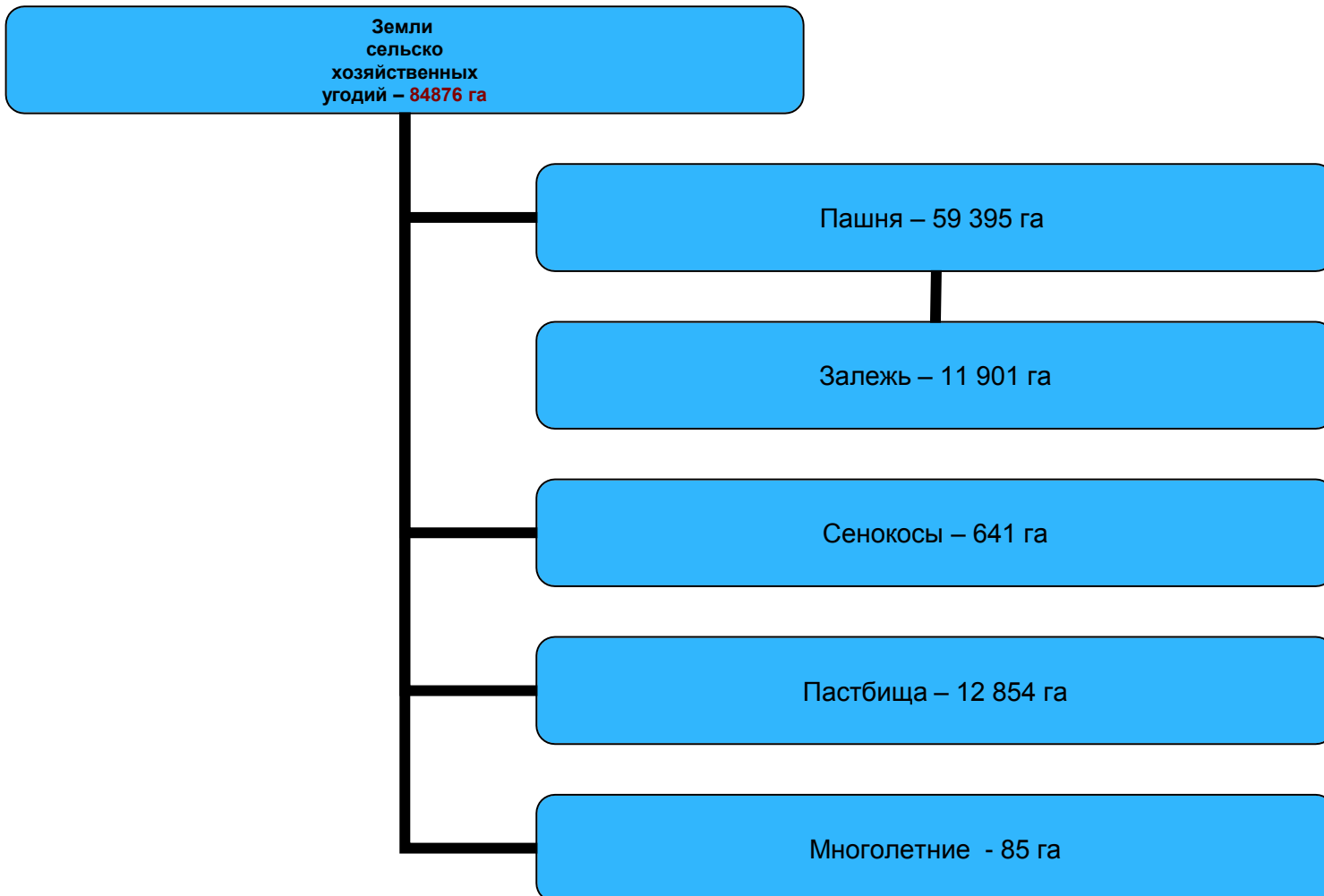
**На 1 января 2018
года
численность
постоянно
проживающего
населения
Камешкирского
района
составляет
11398 чел.**

**Этнический состав
населения района, %**





Экономическое развитие и анализ деловой активности





Экономическое развитие и анализ деловой активности

промышленность

Промышленность района

ИП Куряев И.А.
производство крупы,
муки грубого помола, гранул
и прочих продуктов

ООО «Надежда»
добыча глины и каолина,
производство
красного кирпича

**ОАО «Камешкирский
сырзавод»**
переработка молока
и производство сыра,
производство сметаны
и жидких сливок



Экономическое развитие и анализ деловой активности

предпринимательство

**общее
количество
СМП – 308 ед. :**

Кооперативы -
12

КФХ - 35

ООО - 68

ИП - 193

- Торговая деятельность представлена **82 торговыми точками** общей площадью **6025 кв.м .**
- Средний показатель организации субъектов малого предпринимательства **на 1000 человек** по району составляет – **22,3** субъекта.



ИНВЕСТИЦИОННЫЕ ПРОЕКТЫ,

РЕАЛИЗУЕМЫЕ

НА ТЕРРИТОРИИ

КАМЕШКИРСКОГО РАЙОНА В 2018 ГОДУ

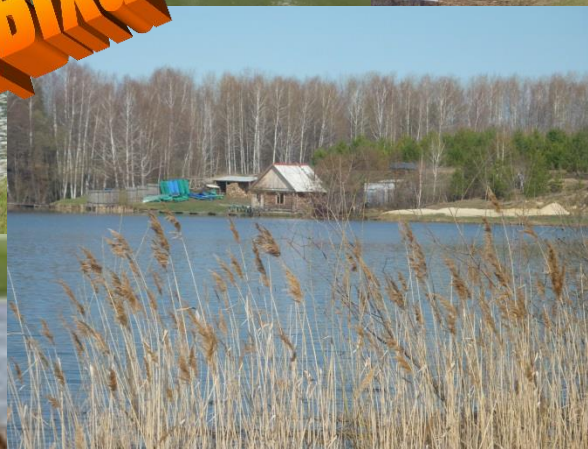




ООО «Идель»

Наименование проекта и сведения об инициаторе проекта	Объем инвестиций (млн. руб.)	Срок реализации	Количество новых рабочих мест	Текущее состояние и уровень готовности
Строительство гостиницы	22,0	2016-2022 г.	8	Установлены домики отдыха на территории базы, приобретено необходимое оборудование, завершено строительство площадки площадью 600 кв.м, планируется подведение электросетей и строительство гостиницы

база отдыха "Лесные ключи"





ООО «Агроком - Альянс»

Наименование проекта	Отраслевая принадлежность проекта	Инициатор (инвестор) проекта Контактные данные (телефон, e-mail)	Стадия реализации проекта	Место реализации проекта	Объем инвестиций, млн.руб.	Срок реализации проекта
Строительство картофелеводческого комплекса, в том числе помещения для хранения овощной продукции вместимостью 14 тыс. тонн	Сельское хозяйство	ООО «Агроком -Альянс»	В течение 2-х лет	Камешкирский район, с. Дубровки	160,0	2017 – 2022 гг.



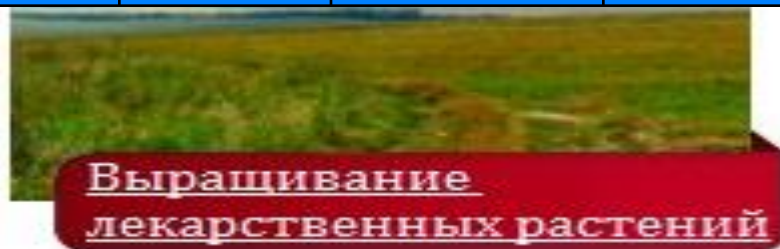
выращивание с/х культур





ООО Кулясовский продукт

Наименование проекта и сведения об инициаторе проекта	Объем инвестиций (млн. руб.)	Срок реализации	Количество новых рабочих мест	Текущее состояние и уровень готовности
Выращивание, переработка лекарственных растений и производство высокотехнологичной продукции (приобретение с/х техники, оборудования) Приобретение газовой сушилки	10,0	2017 – 2019 гг.	3	Готовится проектно-сметная документация







КФХ Тюньков В.И.

Наименование проекта и сведения об инициаторе проекта	Объем инвестиций (млн. руб.)	Срок реализации	Количество новых рабочих мест	Текущее состояние и уровень готовности
Строительство живорыбной базы	10,0	2018- 2020 гг.	5	ведутся работы по подготовке рыбопромыслового участка



разведение рыбы

21/08/2010



ИП Алюшин В.П.

Наименование проекта и сведения об инициаторе проекта	Объем инвестиций (млн. руб.)	Срок реализации	Количество новых рабочих мест	Текущее состояние и уровень готовности
Производство хлебобулочных изделий	5,4	2017-2018 гг.	12	произведена реконструкция нежилого помещения для производства хлебобулочных изделий, приобретено и установлено итальянское оборудование, проводится обучение персонала





КФХ Писчасов С.М.

Наименование проекта и сведения об инициаторе проекта	Объем инвестиций (млн. руб.)	Срок реализации	Количество новых рабочих мест	Текущее состояние и уровень готовности
Закладка плодово-ягодного сада	5,6	2017-2020 гг.	15	земельный участок в стадии оформления, приобретены плодовые саженцы различных пород





ИП Куряев И.А.

Наименование проекта и сведения об инициаторе проекта	Объем инвестиций (млн. руб.)	Срок реализации	Количество новых рабочих мест	Текущее состояние и уровень готовности
Производство крупы и гранул из зерновых культур	10,0	2018-2019 гг.	8	ведется работа по подготовке к весенне-полевой кампании, подготовка документации на тех.условия



ООО Камешкирский комбикормовый завод

Наименование проекта и сведения об инициаторе проекта	Объем инвест иций (млн. руб.)	Срок реализа ции	Количе ство новых рабочи х мест	Текущее состояние и уровень готовности
Выращивание зерновых и зернобобовых культур	10,0	2018- 2020 гг.	4	Ведется работа по оформлению земельного участка под строительство складских помещений



ИП Лапшин Н.В.

Наименование проекта и сведения об инициаторе проекта	Объем инвестиций (млн. руб.)	Срок реализации	Количество новых рабочих мест	Текущее состояние и уровень готовности
Производство колбасных изделий и мясных полуфабрикатов	10,0	2018-2020 гг.	3	Закуплено оборудование, запущена линия по производству колбасных изделий



ИП Гришин М.С.

Наименование проекта и сведения об инициаторе проекта	Объем инвестиций (млн. руб.)	Срок реализации	Количество новых рабочих мест	Текущее состояние и уровень готовности
Организация ритуальной службы на территории района	10,02	2018-2020 гг.	6	Закуплено оборудование, Приобретено здание для производственных целей



Инвестиционное предложение «Реконструкция помещений для производственных целей»



- * Инвестиционная площадка предлагается с целью создания производства
- * Местонахождение - с.Р.Камешкир ул. Техническая, д. 5
- * Общая площадь территории 21 188 кв.м.
- * На территории площадки находится здание конторы, 3 складских помещения, ремонтный цех, кузнечный цех, помещение для содержания КРС, трансформаторная подстанция, асфальтовое покрытие для стоянки автомобилей, бетонное ограждение.
- * К площадке подведены все коммуникации (электричество, газ, вода, канализация)
- * **Собственник – физическое лицо Рябова Татьяна Леонтьевна, тел. 8 937 42 777 17**



Инвестиционное предложение «Добыча природных ресурсов»

- * Инвестиционная площадка предлагается для добычи природных ресурсов
- * Располагается в с.Р.Камешкир примерно в 4600 от ориентира по направлению на Северо-Запад
- * Общая площадь территории 163,8 га
- * **Собственник** – ООО «Кирпичный завод», размер доли: 1/2
Майоров Сергей Александрович, размер доли: 1/2



Инвестиционное предложение «Строительство кирпичного завода»

- * Инвестиционная площадка предлагается для организации кирпичного производства
- * Располагается в с.Р.Камешкир
- * Общая площадь территории 10 га
- * Инженерные коммуникации расположены непосредственно вблизи данного участка

* **Собственник –**

Муниципальное образование

Русско-Камешкирский сельсовет

с.Р.Камешкир ул. Радищева д . 9

Глава администрации Русско-Камешкирского района

Стрижкова Светлана Николаевна

8-84145-2-18-56 rk-sovet@yandex.ru



Анализ перспектив развития рынка

- * имеется перспектива развития промышленного производства, лесопереработки и сельского хозяйств и строительной отрасли. Перспектива обусловлена наличием имеющихся производственных площадей, обновлением и реконструкцией имеющихся основных фондов, увеличением посевных площадей с/х культур.
- * Природные и трудовые ресурсы района позволяют создать строительный кластер (существуют запасы тугоплавких глин, песка, щебня, лесные ресурсы).
- * С целью удовлетворения населения продуктами питания имеется необходимость в создании картофеле-овощного кластера. Земельные ресурсы района позволяют увеличить посевные площади картофеля и овощей, благоприятные для выращивания климатические условия, равнинный рельеф почвы.
- * Для привлечения туристов предусматривается реализация 2-х инвестиционных проектов по развитию туризма. Планируется строительство туристической базы на территории Лапшовского сельского совета



Меры поддержки инвестиционной деятельности на территории Камешкирского района

- * оказывается имущественная поддержка
- * консультативная поддержка
- * финансовая поддержка в виде товарного кредита (льготное кредитование)
- * до инвесторов доводится информация о свободных производственных площадях предприятий и организаций всех форм собственности
- * предлагаются муниципальные помещения для сдачи в аренду с целью размещения производств и офисов
- * для вновь зарегистрированных субъектов малого предпринимательства на территории района имеется возможность предоставления муниципальных площадей бизнес - инкубатора на льготных условиях.

Культура и Туризм

(туристические маршруты Камешкирского района)

База отдыха «Лесные Ключи» (с. Ключи)

Экспозиция «Русская изба» (с. Большой Умыс)

Усадьба Салова А.Н. (с. Большой Умыс)

Источник холодной ключевой воды в с.Р .Камешкир «Белый ключ»

Троице – Сергиевская церковь в с. Р.Камешкир

Кафе «Камешкирские узоры» (с. Р. Камешкир)

Церковь Казанской иконы Божией Матери (с. Лапшово)

Архитектурный памятник 19 века Храм

Покрова Пресвятого в с.Пестровка

Картинная галерея члена Союза

художников России А.В. Ширманова (с. Пестровка)



Троице-Сергиева церковь с. Р. Камешкир



Картинная галерея в с. Пестровка

Объекты инфраструктуры для бизнеса:

- * Центры регионального развития
- * МАУ "Многофункциональный центр предоставления государственных и муниципальных услуг Камешкирского района"
- * Муниципальное унитарное предприятие Агентство по развитию предпринимательства Камешкирского района Пензенской области
- * Муниципальный бизнес-инкубатор



Контакты для инвесторов

Администрация Камешкирского района:

Адрес: 442450, Пензенская область,
Камешкирский район, с.Русский Камешкир,
ул. Радищева.15.



*Глава Администрации
Камешкирского района*

Хазов Сергей Николаевич

Контактные телефоны: (8-841-45)
2-11-52;

факс: (8-841-45) 2-11-52

E-mail: kamesh_adm@sura.ru